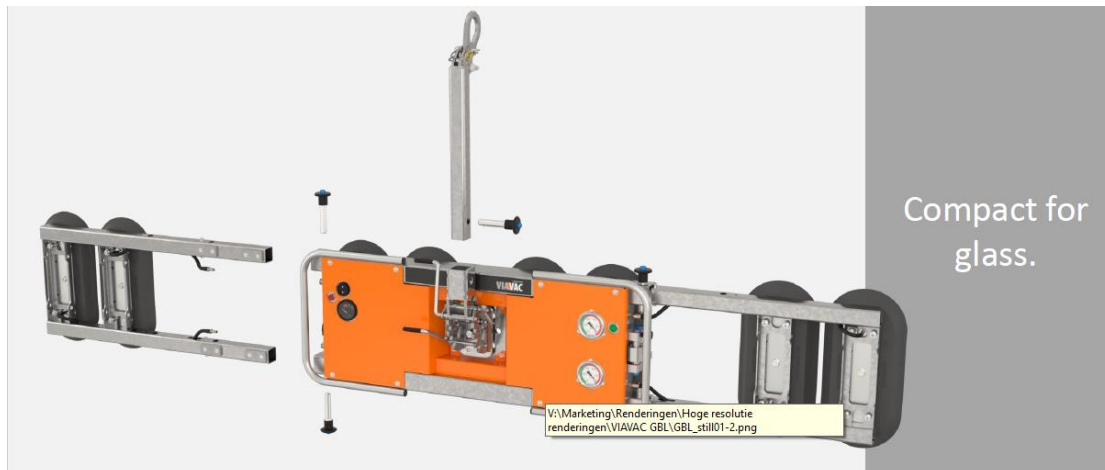


VIAVAC GBL2

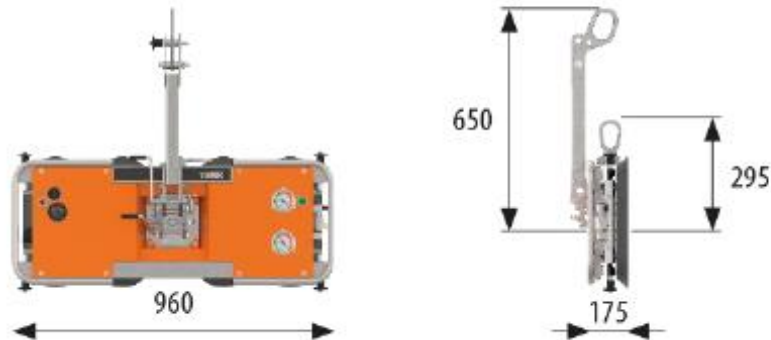
- **Περιγραφή**

- Ολλανδική κατασκευή
- Το VIAVAC GBL είναι πολύ συμπαγές ανυψωτικό μηχάνημα-βεντούζα για γρήγορη, εύκολη και χωρίς προβλήματα εγκατάσταση γυάλινων πάνελ βάρους έως 250kg.
- Με τους βραχίονες προέκτασης μπορεί να γίνει τοποθέτηση τζαμιών έως και 500kg.
- Πολύ συμπαγής σχεδιασμός και ευκολία στη μεταφορά.
- Δύο ξεχωριστά κυκλώματα κενού εργασίας. Δεν απαιτείται πρόσθετος εξοπλισμός ασφαλείας πτώσης(ιμάντες).
- Περιστροφή 360° και κλίση 90° με κλείδωμα σε διάφορες θέσεις.
- Τροφοδοτείται από επαναφορτιζόμενη μπαταρία.
- Συμμορφώνεται με όλους τους κανονισμούς ασφαλείας της ΕΕ.
- Το VIAVAC GBL διατίθεται προαιρετικά με τηλεχειριστήριο ραδιοφώνου. Συχνά χρησιμοποιείται κατά την τοποθέτηση γυαλιού σε δυσπρόσιτες περιοχές.

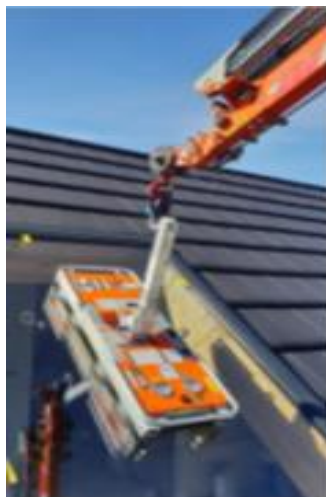


- Τεχνικά χαρακτηριστικά

- **GBL2-250**



- **Ανυψωτική ικανότητα: μέγιστη 250kg**
- **Βάρος Μηχανήματος: 32kg**
- **Μπαταρία: 12V/5Ah**
- **Φορτιστής μπαταρίας: Παρεχόμενος στη μεταφορά, παροχή ηλεκτρικού ρεύματος 110/240V. Μετά από περίπου 6 ώρες πλήρως φορτισμένη μπαταρία.**
- **Σύστημα κενού: Δύο ανεξάρτητα κυκλώματα κενού.**
- **Ασφάλεια:**
 - Δύο ανεξάρτητα κυκλώματα κενού λειτουργίας.
 - Διπλός συντελεστής ασφάλειας της ένδειξης φορτίου της βεντούζας.
 - Ακουστικός συναγερμός στο χαμηλό επίπεδο κενού.
 - Μετρητής κενού με τις κόκκινες/πράσινες λυχνίες.



Τοποθέτηση γυαλιού υπό γωνία

- Τεχνικά χαρακτηριστικά

- GBL2-500



- **Ανυψωτική ικανότητα: μέγιστη 500kg**
- **Βάρος Μηχανήματος: 48kg**
- **Μπαταρία: 12V/5Ah**
- **Φορτιστής μπαταρίας: Παρεχόμενος στη μεταφορά, παροχή ηλεκτρικού ρεύματος 110/240V. Μετά από περίπου 6 ώρες πλήρως φορτισμένη μπαταρία.**
- **Σύστημα κενού: Δύο ανεξάρτητα κυκλώματα κενού.**
- **Ασφάλεια:**
 - Δύο ανεξάρτητα κυκλώματα κενού λειτουργίας.
 - Διπλός συντελεστής ασφάλειας της ένδειξης φορτίου της βεντούζας.
 - Ακουστικός συναγερμός στο χαμηλό επίπεδο κενού.
 - Μετρητής κενού με τις κόκκινες/πράσινες λυχνίες.



- **Επιπρόσθετος εξοπλισμός**



Τρόλεϊ μεταφοράς. Αποτρέπει ζημιές κατά τη μεταφορά της συσκευής κενού. Article no: 381147



Radio remote control Article no: 279304



Set επέκτασης για την τοποθέτηση γυαλιού μέχρι βάρος 500 kg. Article no: 381147



Εφεδρική βεντούζα αναρρόφησης SP21. Κατάλληλο για τοποθέτηση γυάλινων στοιχείων. Article no: 381070



Lifting arm κοντό. μειώνει το ύψος ανύψωσης. Ευνοϊκό σε περιπτώσεις όπου υπάρχει περιορισμένο ύψος εγκατάστασης.



Χαμηλό σε βάρος για τοποθέτηση γυαλιού με τη χρήση μίνι γερανού.

Grand Minator Promotions Ltd
Ερμού 6 5280 Παραλίμνι, Κύπρος

Κωνσταντίνος Τοκκαρής
Μηχανολόγος Μηχανικός-Πωλητής

Βάσος Βασιλείου
Διευθυντής
Τηλέφωνο: +357 99 621 041
Ιστότοπος: www.grandminator.com
Facebook: www.facebook.com/grandminator